

A modern office interior with wooden tables, chairs, and large windows. The space is bright and airy, with a mix of round and rectangular tables and contemporary chairs. Large windows on the right side offer a view of greenery outside. A small cart with drawers is visible in the foreground.

# JTOWER

## ファクトシート

2026年2月公開  
株式会社JTOWER

**Infra-Sharing  
Services  
from Japan  
Lead the World**

# 日本から、世界最先端のインフラシェアリングを。

日本は、通信インフラシェアリングの分野においては世界で後発です。

2012年、私たちは“インフラシェアリング”という言葉も一般的ではなかった日本でこの事業を立ち上げました。

海外のインフラシェアリング事業者が“やっているようなこと”ではなく、“やっていないようなこと”をやる。

世界的にみてもネットワーク品質が高い日本の携帯インフラの領域で鍛えられながら最善を尽くしたサービスを提供する。

通信事業者様、不動産事業者様、協力会社様をはじめとした全てのステークホルダーに対して誠実に対応する。

常に自己変革を行い、新しいこと、世界展開にもチャレンジする。

技術、サービス品質、ビジネスモデルといった面で“世界最先端”を追求する。

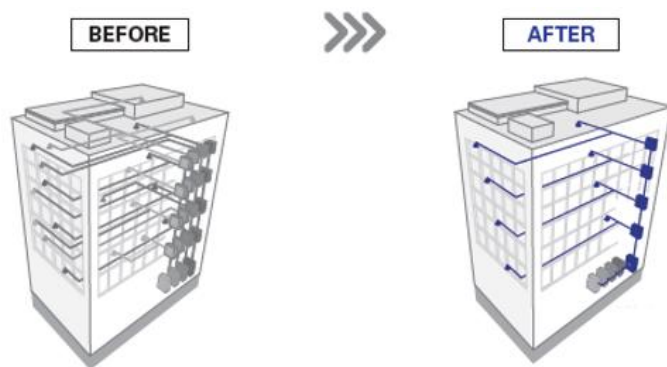
その結果として、世界から模範とされるようなインフラシェアリングを提供し、社会が必要とする未来をつくっていく。

これが、私たちの追い求めるビジョンです。

# インフラシェアリングとは？

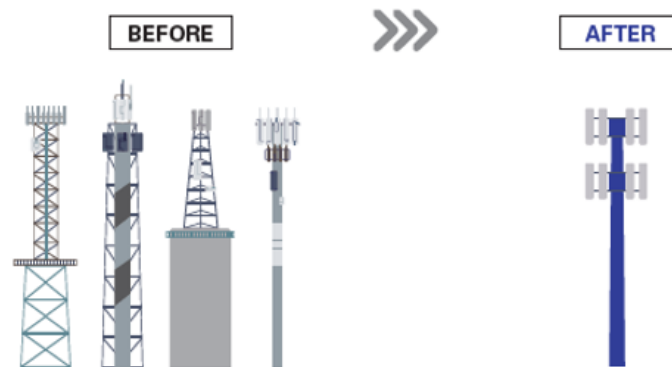
- ✓ これまで携帯キャリア各社がそれぞれに整備していたネットワーク設備を、インフラシェアリングにより共用化
- ✓ 携帯キャリアが単独で整備を行うよりも、設備や運用・保守にかかるコストが削減できるため、より効率的なネットワーク整備を実現
- ✓ 消費電力、資材、工事回数を削減できるため、環境負荷の低減につながる

### 屋内インフラシェアリング



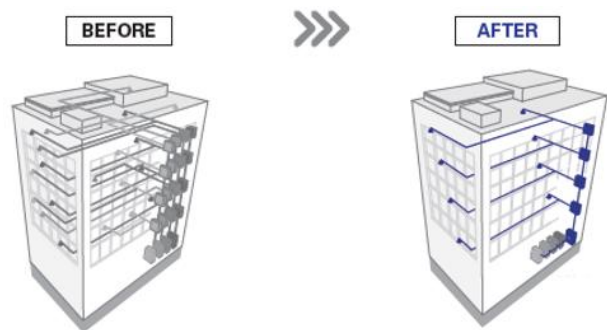
建物内の電波環境整備に必要な  
アンテナ、配線、中継装置等の設備を共用化

### 屋外タワーシェアリング

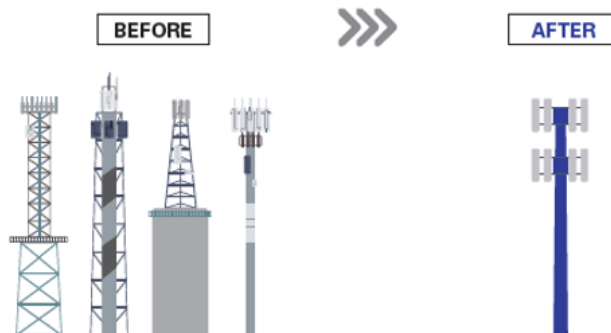


基地局を設置するための  
鉄塔、ポール等の設備を共用化

## 屋内インフラシェアリング



## 屋外タワーシェアリング



国内累計導入済み物件数

**768**物件

運用タワー本数

**7,362** 本

- ✓ 2014年に商用サービスを開始
- ✓ 4Gに加えて、5G対応共用装置を開発
- ✓ ベトナムでも事業を展開

※2025年12月末時点

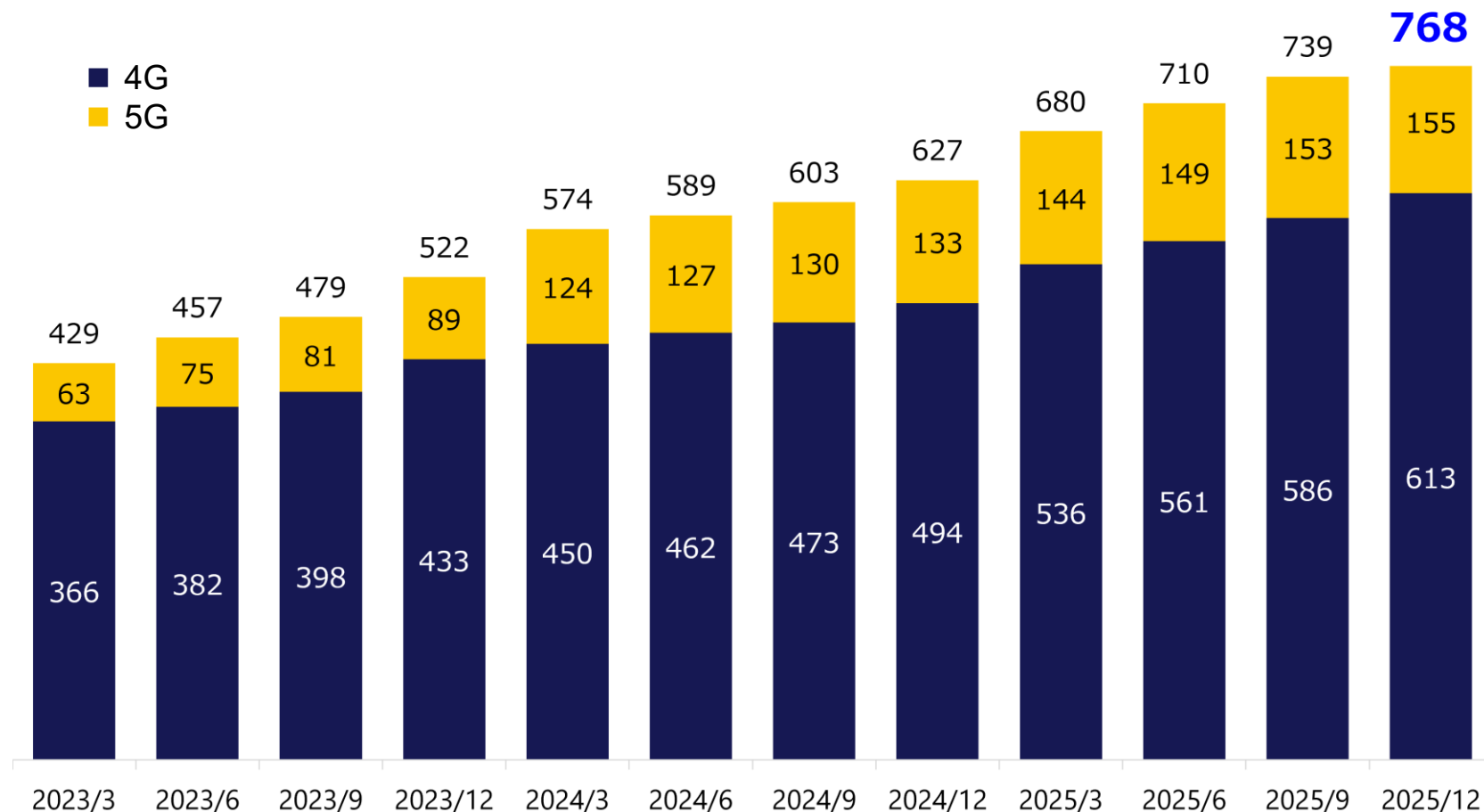
- ✓ 2020年度より本格参入
- ✓ 屋外通信インフラを携帯キャリア各社でシェアリング
- ✓ 通信事業者からの既設鉄塔を取得と、自社による新設にて運用タワー本数の基盤を強化

※2025年3月末時点

# 屋内インフラシェアリング 導入済物件数推移

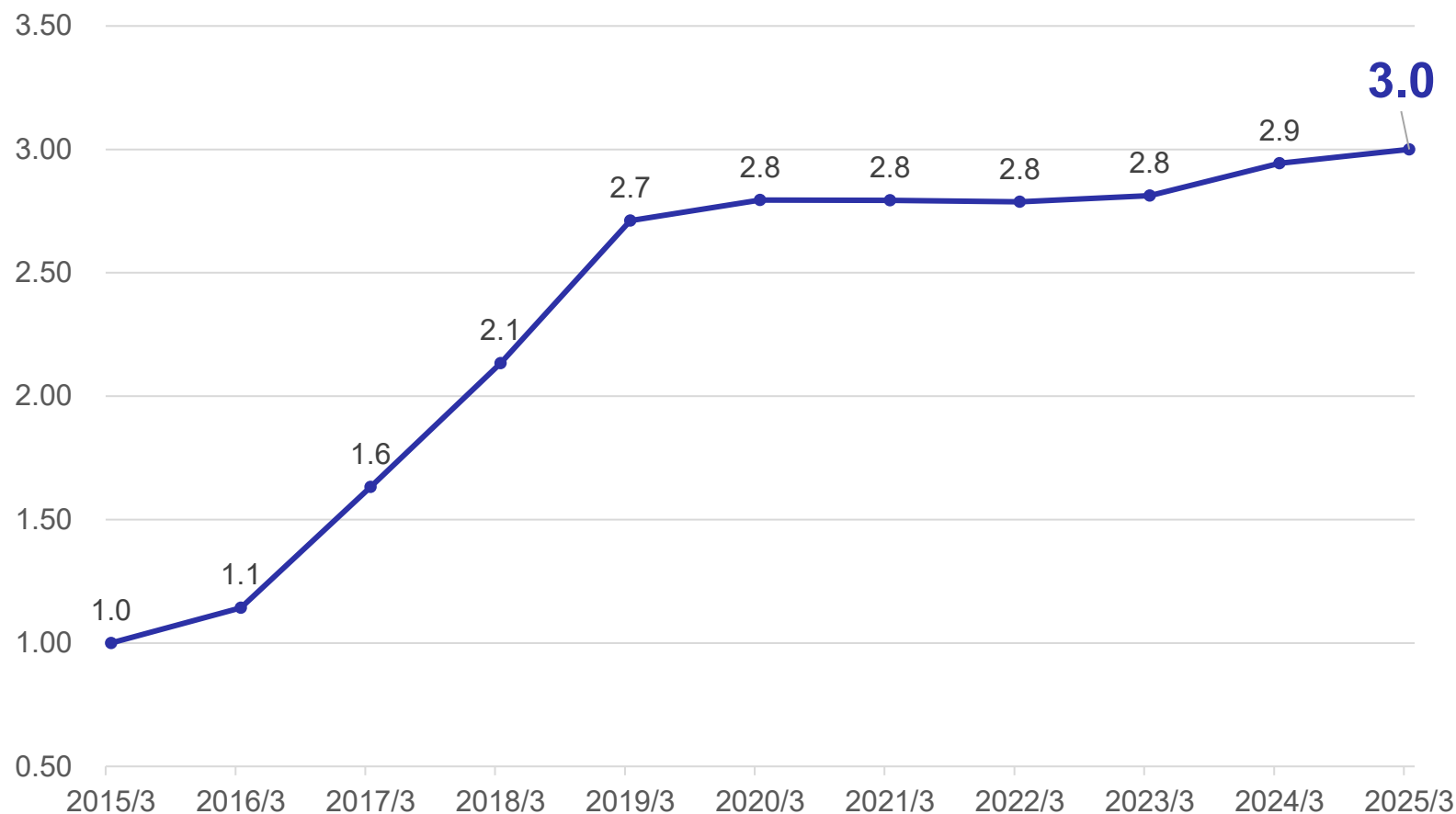
JTOWER

✓ 国内の導入済物件数は768件となり、国内随一の実績を誇る



# 屋内インフラシェアリング テナンシーレシオ推移 (4G新規) JTOWER

✓ 平均参画キャリア数を表すテナンシーレシオは、初の3.0を達成



# 屋外タワーシェアリング 運用タワー本数

JTOWER

- ✓ 通信事業者からの譲渡鉄塔とJTOWERによる新設で事業基盤を強化

通信事業者より取得

7,232 本



新設

130 本



運用タワー本数

7,362 本

※2025年3月末時点



# JTOWER

## 会社概要

**Infra-Sharing  
Services  
from Japan  
Lead the World**



会社名	株式会社JTOWER
設立	2012年6月
代表者	田中 敦史（代表取締役社長CEO）
所在地	東京都港区南青山2-2-3
株主	株式会社JTOWER Holdings 100% ※株式会社JTOWER Holdingsは株式会社JTOWERの純粋持株会社です。
国内従業員数	186名*（2025年4月時点）
資本金	165億円（2025年3月末日時点）
事業内容	国内外における通信インフラシェアリング及びその関連ソリューションの提供

\*1. 期間従業員を含む

\*期間従業員を含む



**田中 敦史**

Atsushi Tanaka

株式会社JTOWER  
代表取締役社長CEO

株式会社JTOWER Holdings  
代表取締役



**桐谷 裕介**

Yusuke Kiriya

株式会社JTOWER  
取締役副社長

株式会社JTOWER Holdings  
取締役



**中村 亮介**

Ryosuke Nakamura

株式会社JTOWER  
取締役副社長

株式会社JTOWER Holdings  
取締役



**太田 直樹**

Naoki Ota

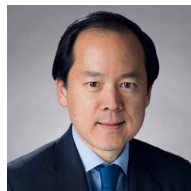
株式会社JTOWER Holdings  
取締役



**藤森 義明**

Yoshiaki Fujimori

株式会社JTOWER Holdings  
取締役



**ジャスティン・チャン**

Justin Chang

株式会社JTOWER Holdings  
取締役



**ウィルソン・チュン**

Wilson Chung

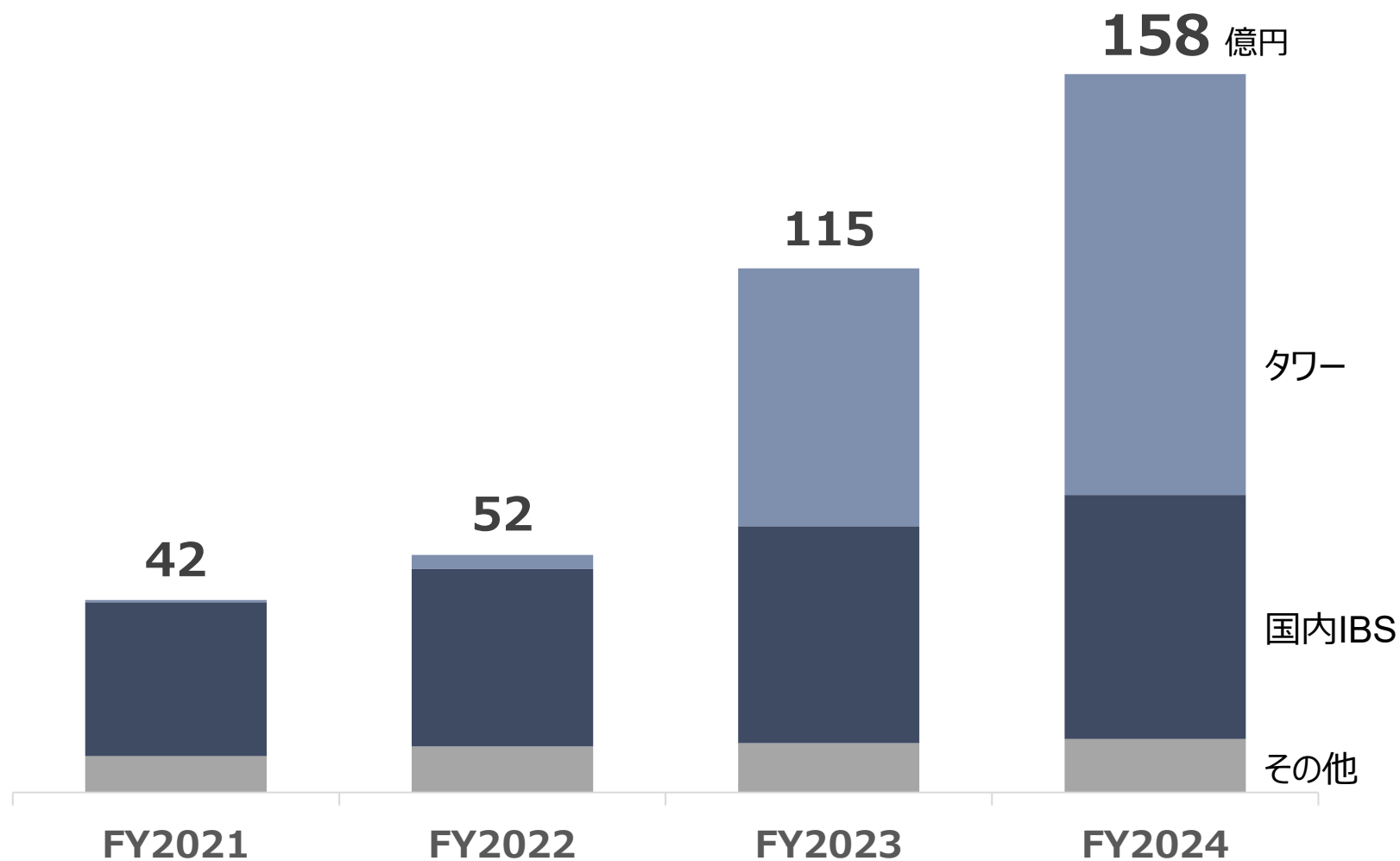
株式会社JTOWER Holdings  
取締役

**西浦 由希子** Yukiko Nishiura

株式会社JTOWER 監査役  
株式会社JTOWER Holdings 監査役

**高谷 圭祐** Keisuke Takaya

株式会社JTOWER 監査役  
株式会社JTOWER Holdings 監査役



A person is sitting on a grassy hill, viewed from the side, using a laptop. The background shows a sunset or sunrise over a mountain range, with warm orange and yellow light. The person is wearing dark clothing.

日本から、  
世界最先端の  
インフラシェアリングを。

**JTOWER**